

Anleitung zum Finden und Analysieren von Webcams

Beispielhaft habe ich mir auf der Internetseite www.wetterklima.de eine beliebige Webcam gesucht, die noch nicht auf Wetterpool.de gelistet ist.

Ich habe folgende gewählt: <http://www.wolfgang-maerkle.de/fgr/reload.htm?webcam.php>

Zunächst analysieren wir die Internetseite auf nützliche Informationen zur Positionsbestimmung. Ich ermittle folgende Fakten aus der Webseite (siehe Bild, rot):

Ort: Riedlingen
Was: Flugplatz (Segelfluggelände)
Richtung: Westen
Wo genau: Tower

Zusätzlich gibt uns die Seite noch mehr Infos:

- Es gibt ein Archiv
- Die Bilder werden alle 30sec aktualisiert (erfüllt nicht das Kriterium LIVE-Webcam)
- Die Webcam hat ein aktuelles Bild, funktioniert also derzeit und ist keine „Leiche“

**Webcam auf dem Tower des Segelfluggeländes 8499 Riedlingen
Blickrichtung Westen**



Webcam der Fliegergruppe

Nun ist es geschafft. Die Webcam hat ihren endgültigen Platz auf dem Tower auf dem Riedlinger Segelfluggelände bezogen. Die Bilder werden alle 30 sec. aktualisiert.

Es handelt sich um eine Simicom IP WLAN Webcam von www.pearl.de. Sie macht trotz des relativ geringen Preises ganz ansehnliche Bilder.

Als Feature habe ich ein Pearl Script eingebaut, mit dem man die Kamerabilder speichern und dann im [Archiv](#) wieder anschauen kann. Hier lässt es sich kostenlos [downloaden](#).

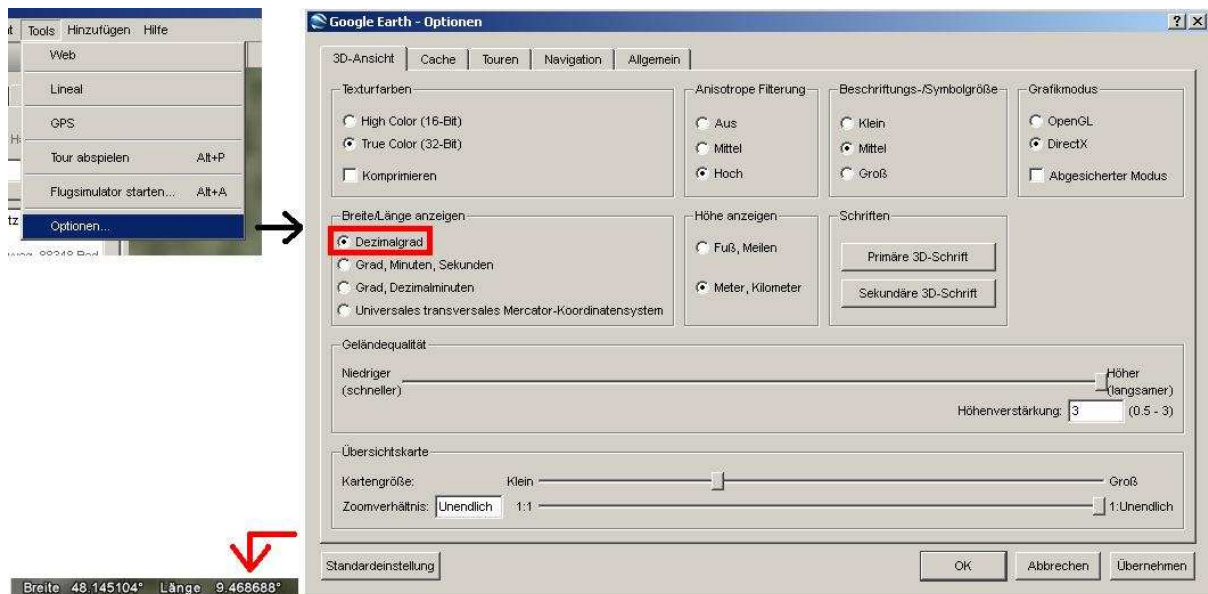
Letztes Update: 30.07.2009, 12:17:24 Uhr

[neu laden](#) [Kamerabild speichern](#) [Archivbilder ansehen](#)

Nun suchen wir uns die Webcam in GoogleEarth raus. Ich gebe ins Suchfeld ein: „Flugplatz Riedlingen“ und bekomme idealerweise genau das Flugplatzgebäude mit Tower (sieht man am Schattenwurf) angezeigt.



Wir können also bereits jetzt die exakte Koordinate bestimmen, indem wir den Tower als Ort annavigieren. Dazu klicken wir doppelt auf die genaue Mitte des Towers, damit GoogleEarth diesen Punkt als Mittelpunkt der Karte macht. Dann bewegen wir die Maus aus dem Kartenbereich heraus, damit GoogleEarth und die Koordinaten des Mittelpunktes, nicht die der Mausposition zeigt. Nun lesen wir links unten die Koordinaten ab. Achtung: Richtige Einstellung (Dezimalgrad) tätigen!

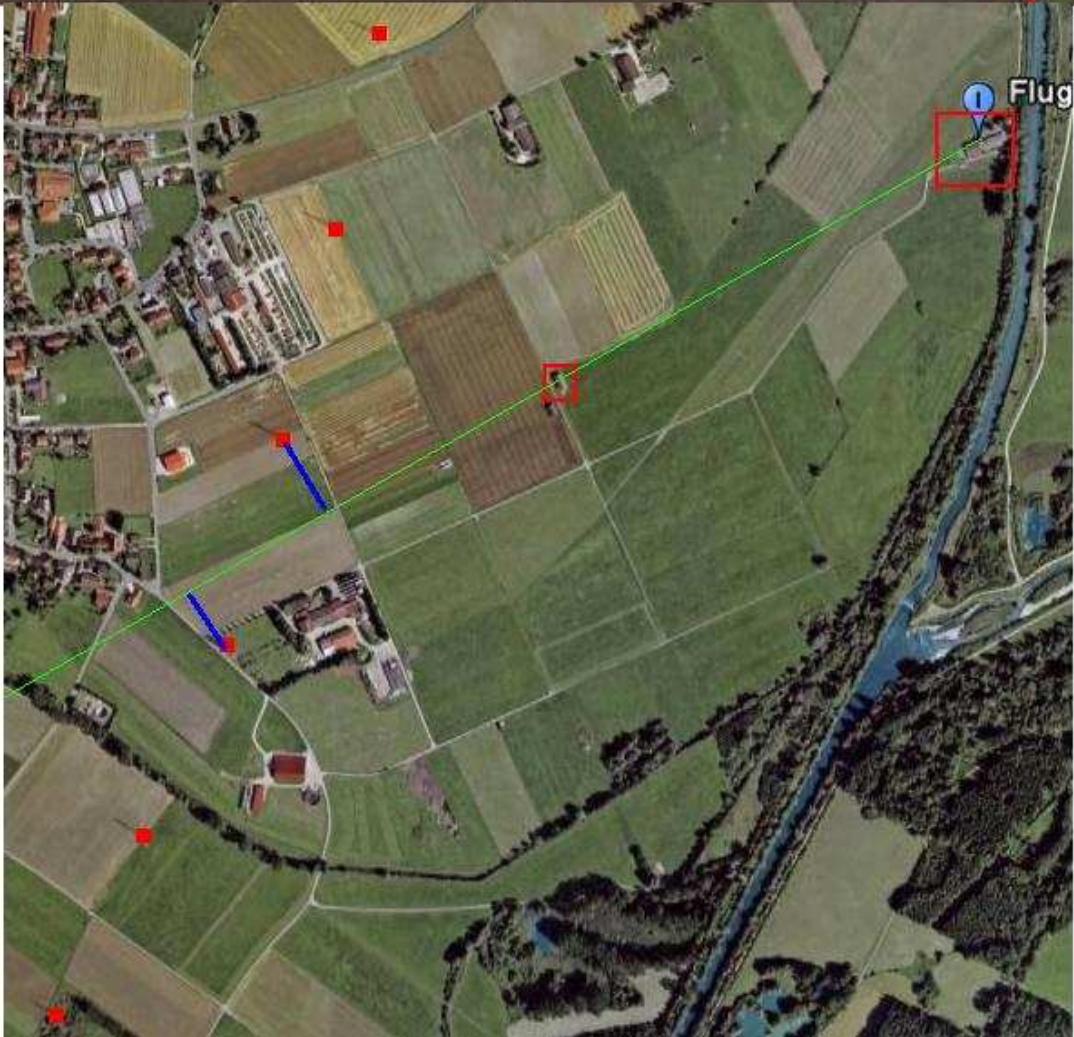
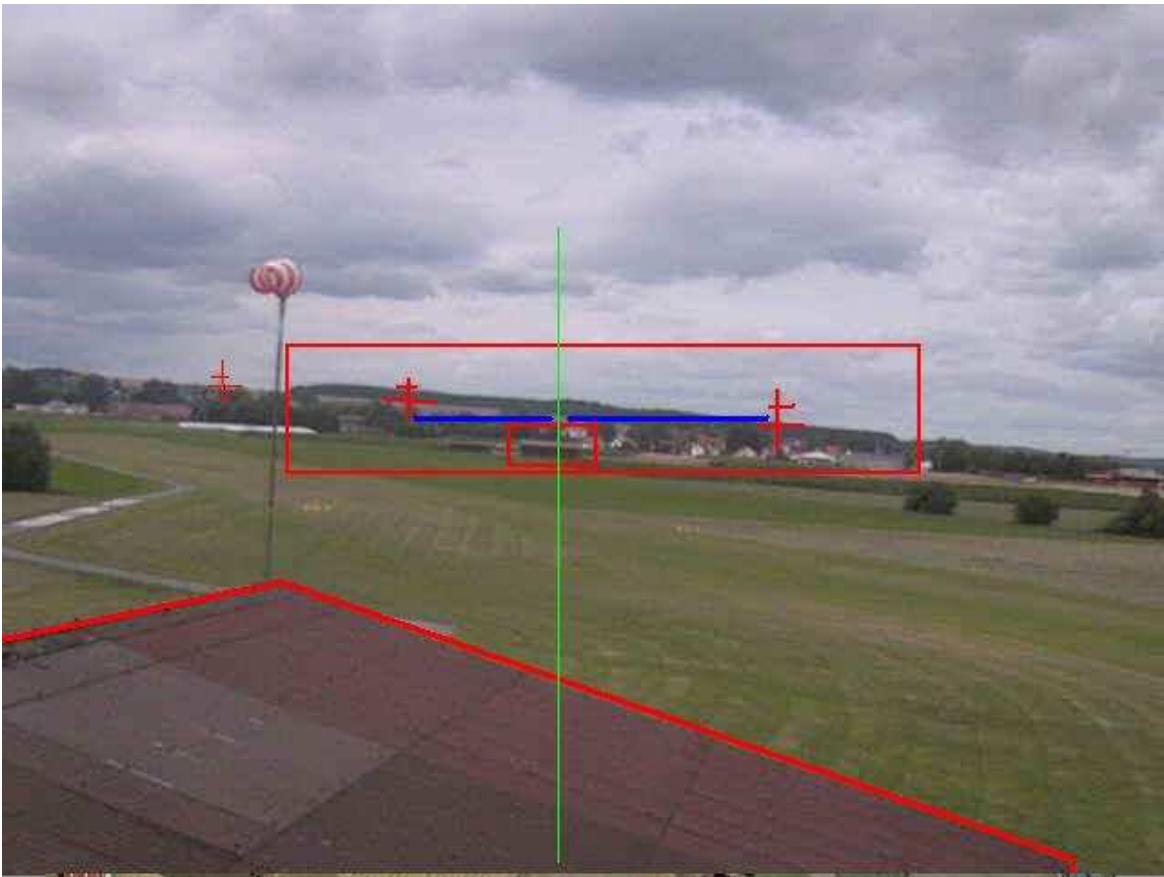


Jetzt benötigen wir noch die Richtung (siehe dazu Bild folgende Seite). Dazu analysieren wir das Webcam-Bild, um Anhaltspunkte zu finden (rot). Der erste Anhaltspunkt ist das Dach des Hauses direkt am Flugplatz. Die Bildmitte entspricht etwa auch der Mitte der Dachkante. Somit können wir bereits grob die Richtung bestimmen. Wir finden einige Strommasten im Webcam-Bild, sowie eine markant freistehende flache Scheune etwa in der Bildmitte. Zusätzlich erkennen wir im Hintergrund einen Wald. Wie wir sehen, ist die Scheune genau mittig. Wir können also vom Tower bis zur Scheune eine Linie ziehen (Lineal-Tool Google Earth). Weiterhin schauen wir uns die Abstände der Strommasten an. Wenn man diese mathematisch grob analysiert, stimmen diese auch (blau). Wir haben also die Richtung. Jetzt müssen wir nur noch ablesen und halten fest: Blickrichtung West-Süd-West (WSW)

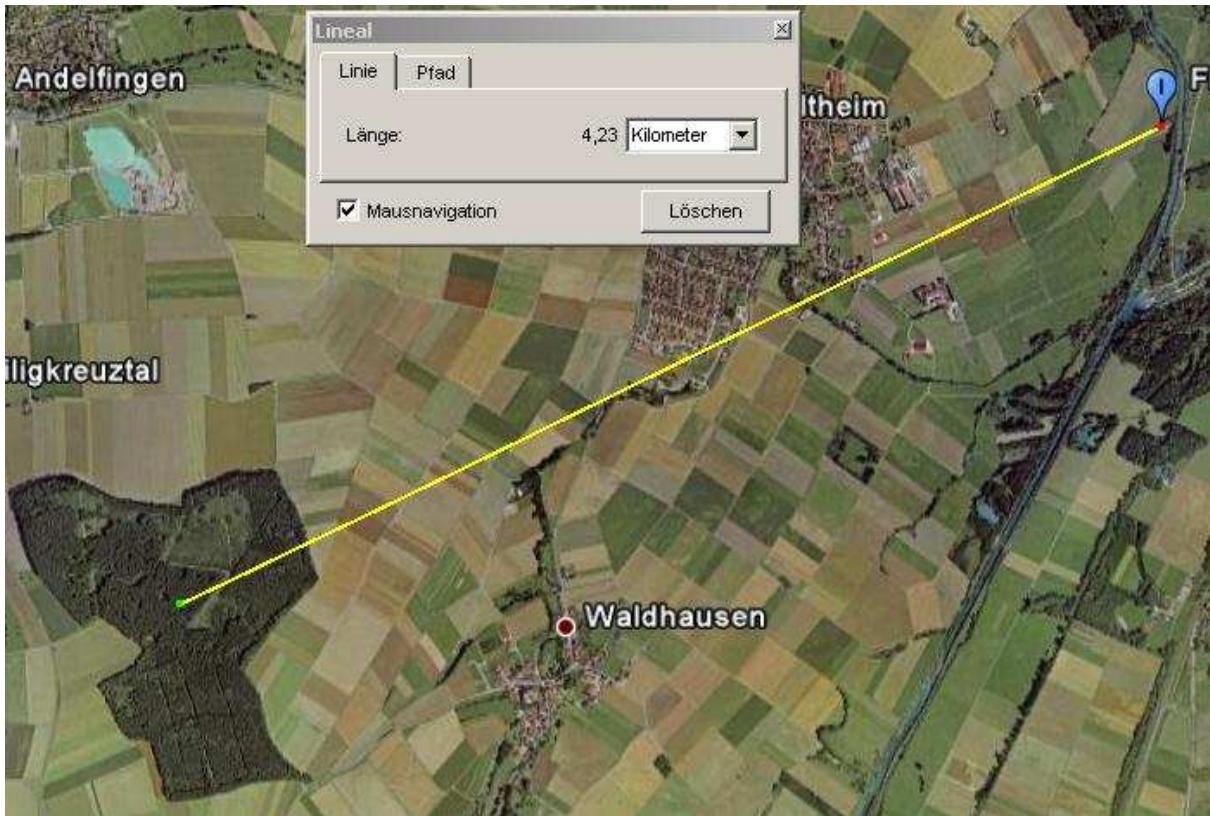
Gleichzeitig stellen wir fest, dass die Angabe auf der Homepage wohl zu ungenau war. Gut, dass wir es selbst ermitteln!

Es gibt echt schwierige Fälle. Im Extremfall sieht man nur Bäume. Aber selbst damit bekommt man es meistens heraus.

Im Zweifel lieber nachfragen und die Webcam an uns (admin@wetterpool.de) zur Weiterverarbeitung schicken, als eine falsche Richtung oder Position zu ermitteln!



Nun benötigen wir nur noch die Sichtweite. Wir sehen, dass wir etwa bis zum Wald schauen können. Daher messen wir mit dem Lineal-Tool die Entfernung und kommen auf etwa 5km.



Nun haben wir alle Informationen und können die Webcam regulär über das Webcam-Eintrag-Formular eintragen.

Wichtig: Nur mit eingeloggtem Modus für den Account eintragen. Sonst kann später kein Abgleich/Nachweis der geleisteten Arbeit erfolgen.

Nützliche Hinweise:

- Bei GoogleEarth kann man auch nach Firmen und Vereinen, selten auch direkt nach Webcams suchen. Einfach ins Suchfeld eingeben.
- Manchmal können Webcams nur gefunden werden, indem man sich zusätzlich zu einem Anhaltspunkt auf dem Webcam-Bild noch andere, echte Fotos anschaut, wo genau dieser Anhaltspunkt auch zu sehen ist. Dann ergibt sich Stück für Stück ein Bild davon, wo die Webcam vermutlich steht.
- Wenn man nur Bäume sieht, muss man versuchen herauszufinden, wo die Webcam vermutlich platziert ist und die Höhe der Bäume sowie deren Anordnung auf die Karte projizieren. Schwierig, aber bisher immer möglich gewesen.
- In seltenen Fällen kann eine Analyse des entfernten Hintergrundes ausschlaggebend sein, wenn man im Vordergrund nur Hausdächer sieht. Man orientiert sich z.B. an Waldstücken oder Windrädern und deren Abstände zueinander. Man bekommt dann einen Bereich, in dem die Webcam sein könnte. Dort muss man sich dann eben alle Hausdächer genau angucken. Je genauer man arbeitet, desto weniger Dächer muss man auf Dachformmuster untersuchen.
- Farbe, Form und Höhe von Häusern, Vegetation oder Gegenständen sowie Schattenwurf ist ein gutes Hilfsmittel
- **Niemals auf die Angabe der Blickrichtung auf der Webseite verlassen!**
- Eine Webcam, die nur alle paar Sekunden ein Bild liefert, ist keine Live-Webcam
- Zu jeder Webcam sollte grundsätzlich ein selbstverfasster Info-Text geschrieben werden, damit unsere Nutzer auch wissen, was es dort Interessantes gibt. Meistens gibt es zu jeder Webcam 1-2 mögliche Sätze zu schreiben.
- Die Bezeichnung der Webcam steht meist auf der Seite. Ansonsten muss immer gut nachgedacht werden, wie man sie nennt. Bezeichnung ist immer „wo man ist“ und Ort ist immer der Ort, wo sie steht. Bei Inseln wird dahinter in Klammern der Inselname notiert.

Tipps zum Finden von Webcams:

- Es gibt eine Unmenge an Webcam-Verzeichnisse im Netz. Am besten findet man sie über Google
- Es gibt viele kleinere Listen mit Flugplatz-Cams, Städteverzeichnissen, Webcam-Ringe usw. Es gibt sicher 5000-10000 Webcams, man findet immer neue.
- Wenn man für einen Landkartenabschnitt gern eine Webcam möchte, aber es nirgendwo eine gibt, kann man auch gezielt nach dem Ort + Webcam (z.B. „Webcam Hamburg“) suchen. Da hat sich schon oft eine unbekannte oder neue Webcam gefunden